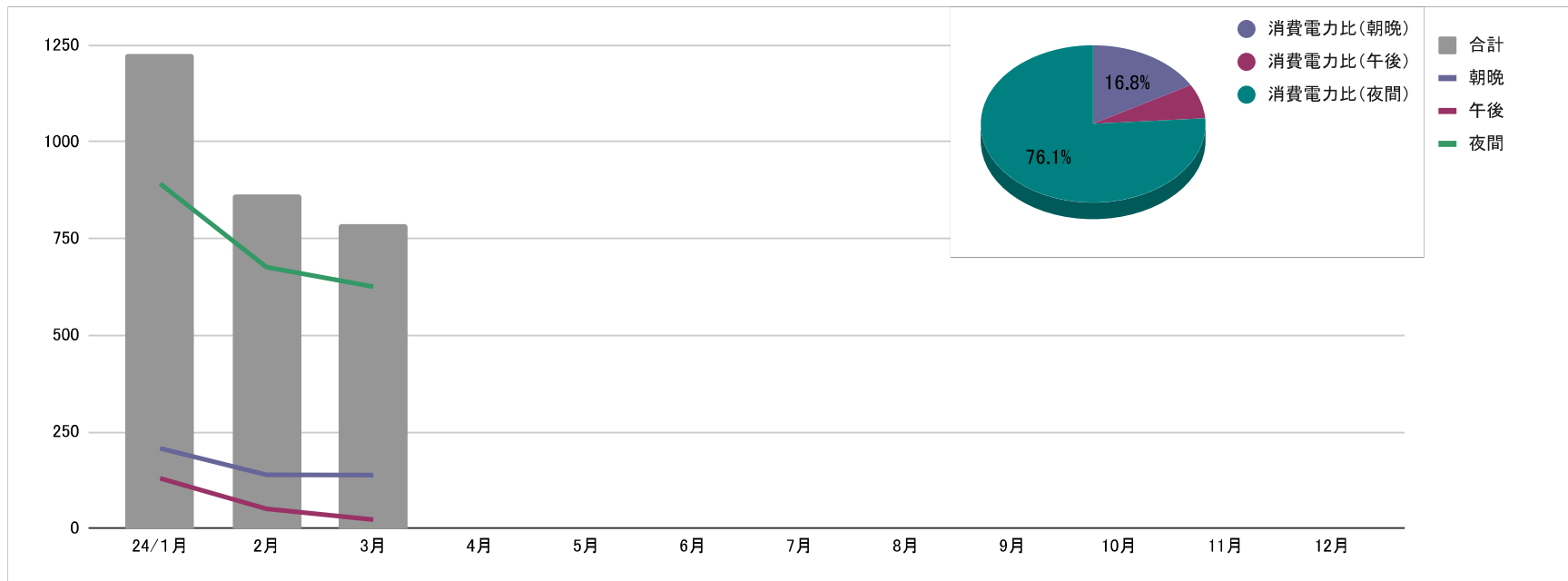


\* 屋根・外壁：ガイナ塗装＋HPシステム（給湯＋暖房＋エアコン）＋太陽光パネル 5.62kWh（長洲産業ソラトモ）＋SHコーティング／オール電化住宅 \*



kWh

		24/1月	2月	3月	4月	5月	6月	7月	8月	9月	10月	11月	12月	合計
年間消費電力	朝晩	207	139	138										484
	午後	130	51	23										204
	夜間	892	676	626										2194
	合計	1229	866	787	0	0	0	0	0	0	0	0	0	2882

\* 契約プラン：北海道電力 eタイム3（3時間帯別電灯）／基本料金：3,652円00銭⇒円00銭

◎ 朝晩：43,43円⇒43.43円（AM8:00～PM13:00／PM18:00～PM22:00）

◎ 午後：50,84円⇒50.84円（PM13:00～PM18:00）

◎ 夜間：26,36円⇒26.36円（PM22:00～AM8:00）

消費電力比（朝晩）	16.8%
消費電力比（午後）	7.1%
消費電力比（夜間）	76.1%