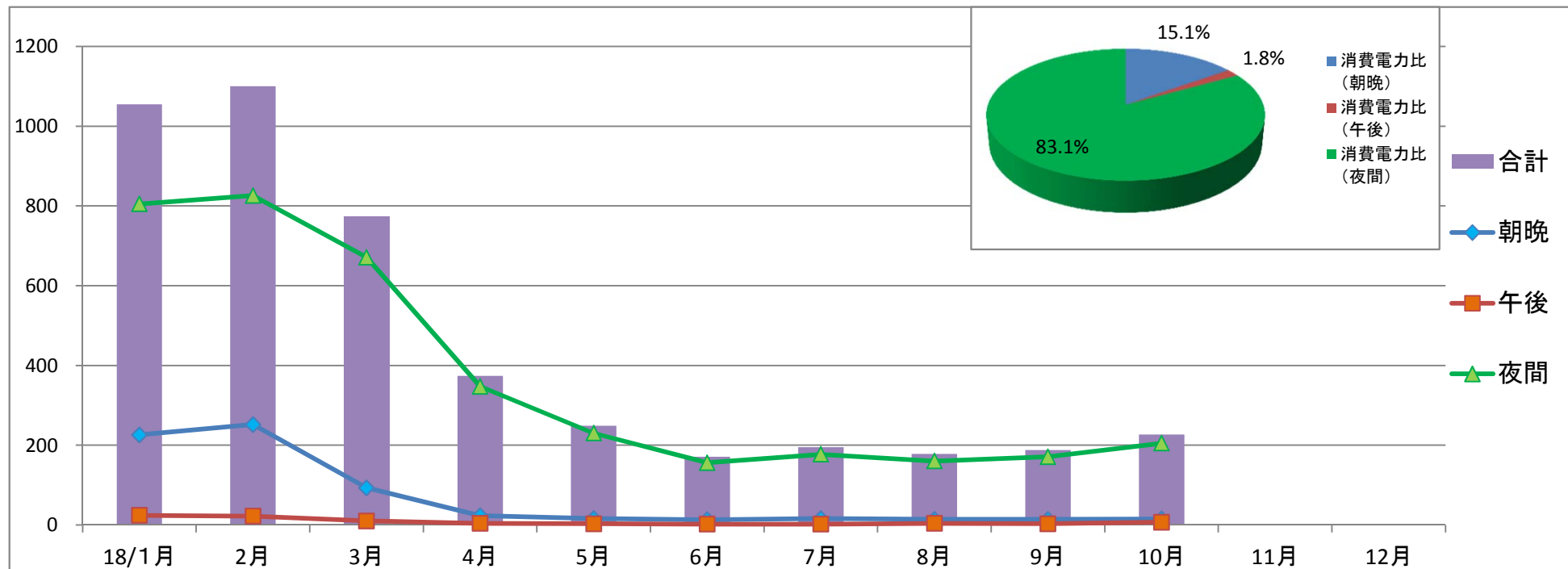


《 エコリフォーム(エコロジーライフ仕様)時間帯別消費電力表 》

* 屋根・外壁: ガイナ塗装+HPシステム(給湯+暖房+エアコン)+太陽光パネル 5.62kWh(長洲産業ソーラモ)+SHコーティング/オール電化住宅*



kWh

		18/1月	2月	3月	4月	5月	6月	7月	8月	9月	10月	11月	12月	合計
年間消費電力	朝晩	226	252	93	23	16	13	16	14	14	15			682
	午後	24	22	10	4	3	2	2	4	3	7			81
	夜間	805	826	671	347	230	156	177	160	171	205			3748
	合計	1055	1100	774	374	249	171	195	178	188	227	0	0	4511

* 契約プラン: 北海道電力 eタイム3(3時間帯別電灯)/基本料金: 3, 175円20銭
 ◎ 朝晩: 30. 35円 (AM8:00~PM13:00/PM18:00~PM22:00)
 ◎ 午後: 39. 94円 (PM13:00~PM18:00)
 ◎ 夜間: 14. 37円 (PM22:00~AM8:00)

消費電力比(朝晩)	15.1%
消費電力比(午後)	1.8%
消費電力比(夜間)	83.1%