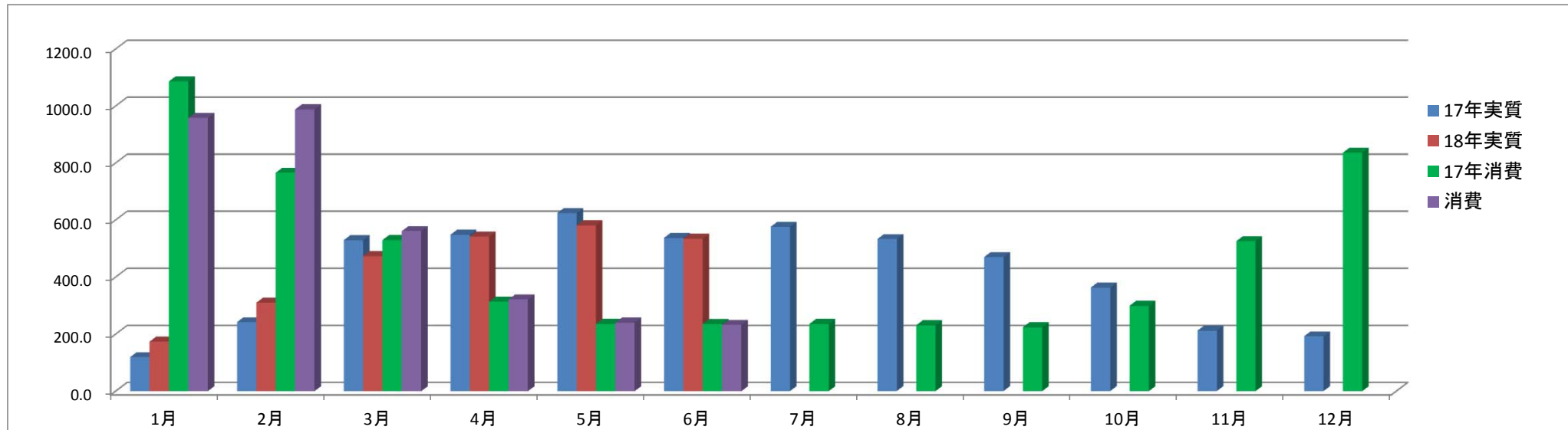


《 エコリフォーム (エコロジーライフ仕様) 効果判断表 》

* 屋根・外壁: ガイナ塗装+HPシステム(給湯+暖房+エアコン)+太陽光パネル 5.62kWh(長洲産業ソラトモ)+SHコーティング/オール電化住宅*



		1月	2月	3月	4月	5月	6月	7月	8月	9月	10月	11月	12月
発電量	17年実質	119.4	241.6	528.9	547.9	623.8	536.7	575.8	532.8	469.7	363.0	212.1	192.3
	18年実質	173.8	310.1	473.3	541.7	581.1	534.3						
	17年消費	1086.5	765.8	529.6	313.6	235.3	235.1	235.5	230.7	223.8	299.2	525.3	835.9
	消費	958.2	987.9	560.9	321.6	240.3	232.3						
	買電	876.3	857.7	481.4	248.4	167.1	152.4						
	売電	47.9	139.5	354.2	444.3	490.2	439.6						
前年発電対比	145.6%	128.4%	89.5%	98.9%	93.2%	99.6%	0.0%	0.0%	0.0%	0.0%	0.0%	0.0%	
前年消費対比	88.2%	129.0%	105.9%	102.6%	102.1%	98.8%	0.0%	0.0%	0.0%	0.0%	0.0%	0.0%	
消費自給率	18.1%	31.4%	84.4%	168.4%	241.8%	230.0%							
実質自給率	19.8%	36.2%	98.3%	218.1%	347.8%	350.6%							
月別電気代	¥22,658	¥23,985	¥16,482	¥9,125	¥7,153	¥5,832							
前年月別電気代	¥25,247	¥17,202	¥12,848	¥8,856	¥6,738	¥5,800	¥5,838	¥5,775	¥6,063	¥7,119	¥10,928	¥17,911	

* 実質発電量: 月末締め
* 電気代: ほくでん請求ベース

2017年年間電気代
¥130,325

2017年実質電気代
¥3,932 ⇒ ÷ ¥328/月

* 北海道電力 eタイム3(3時間帯別電灯)~22時から翌朝8時までおトクな夜間料金が適用

2018年6月末現在

年間実質発電量 2614.3 kWh 年間消費電力量 3301.2 kWh

2018年
年間電気代 ¥85,235

実質発電
前年比 100.6%

年間売電発電量 1915.7 kWh 年間買電発電量 2783.3 kWh

2018年
年間売電代 ¥63,218

電気代
前年比 111.1%

年間実質自給率 93.9% 年間消費自給率 79.2%

年間発電損益 ¥-22,017 年間売電率 73.3%