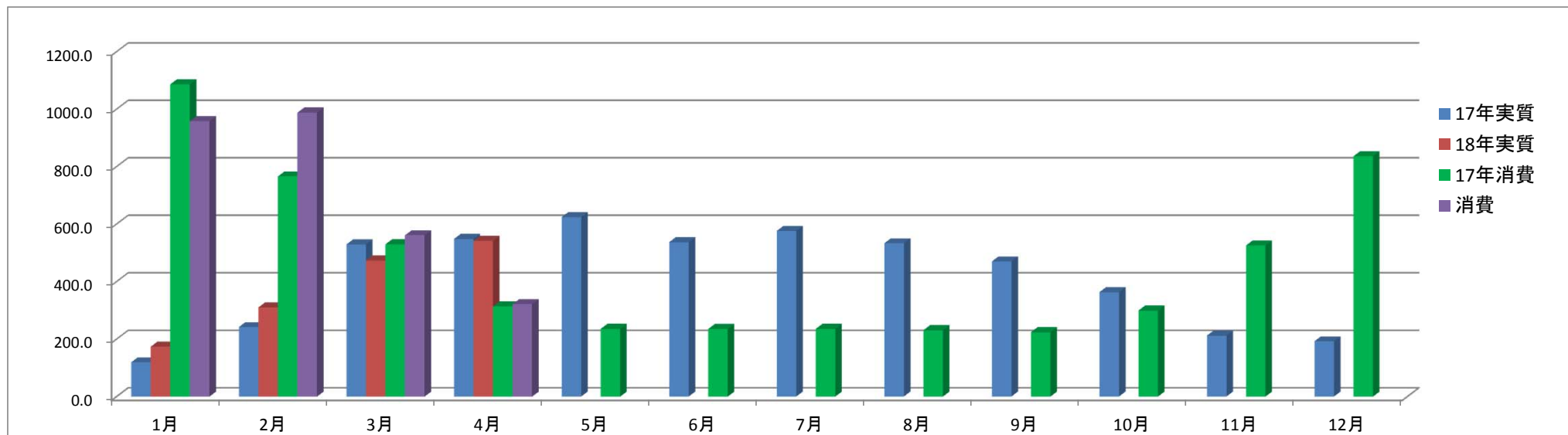


# 《 エコリフォーム (エコロジーライフ仕様) 効果判断表 》

\* 屋根・外壁: ガイナ塗装+HPシステム(給湯+暖房+エアコン)+太陽光パネル 5.62kWh(長洲産業ソラトモ)+SHコーティング/オール電化住宅\*



2017年間消費電力量: 5,516kWh / 2017年間発電量: 4,982kWh

(kWh)

	1月	2月	3月	4月	5月	6月	7月	8月	9月	10月	11月	12月	
発電量	17年実質	119.4	241.6	528.9	547.9	623.8	536.7	575.8	532.8	469.7	363.0	212.1	192.3
	18年実質	173.8	310.1	473.3	541.7								
	17年消費	1086.5	765.8	529.6	313.6	235.3	235.1	235.5	230.7	223.8	299.2	525.3	835.9
	消費	958.2	987.9	560.9	321.6								
	買電	876.3	857.7	481.4	248.4								
	売電	47.9	139.5	354.2	444.3								
前年発電対比	145.6%	128.4%	89.5%	98.9%	0.0%	0.0%	0.0%	0.0%	0.0%	0.0%	0.0%	0.0%	
前年消費対比	88.2%	129.0%	105.9%	102.6%	0.0%	0.0%	0.0%	0.0%	0.0%	0.0%	0.0%	0.0%	
消費自給率	18.1%	31.4%	84.4%	168.4%									
実質自給率	19.8%	36.2%	98.3%	218.1%									
月別電気代	¥22,658	¥23,985	¥16,482	¥9,125									
前年月別電気代	¥25,247	¥17,202	¥12,848	¥8,856	¥6,738	¥5,800	¥5,838	¥5,775	¥6,063	¥7,119	¥10,928	¥17,911	

\* 実質発電量: 月末締め

\* 電気代: ほくでん請求ベース

2017年年間電気代

¥130,325

2017年実質電気代

¥3,932 ⇒ ÷ ¥328/月

\* 北海道電力 eタイム3(3時間帯別電灯)~22時から翌朝8時までおトクな夜間料金が適用

2018年4月末現在

年間実質発電量 1498.9 kWh 年間消費電力量 2828.6 kWh

2018年  
年間電気代 ¥72,250

年間売電発電量 985.9 kWh 年間買電発電量 2463.8 kWh

2018年  
年間売電代 ¥32,535

電気代  
前年比 286.2%

年間実質自給率 60.8%

年間消費自給率 53.0%

年間発電損益 ¥-39,715

年間売電率 65.8%