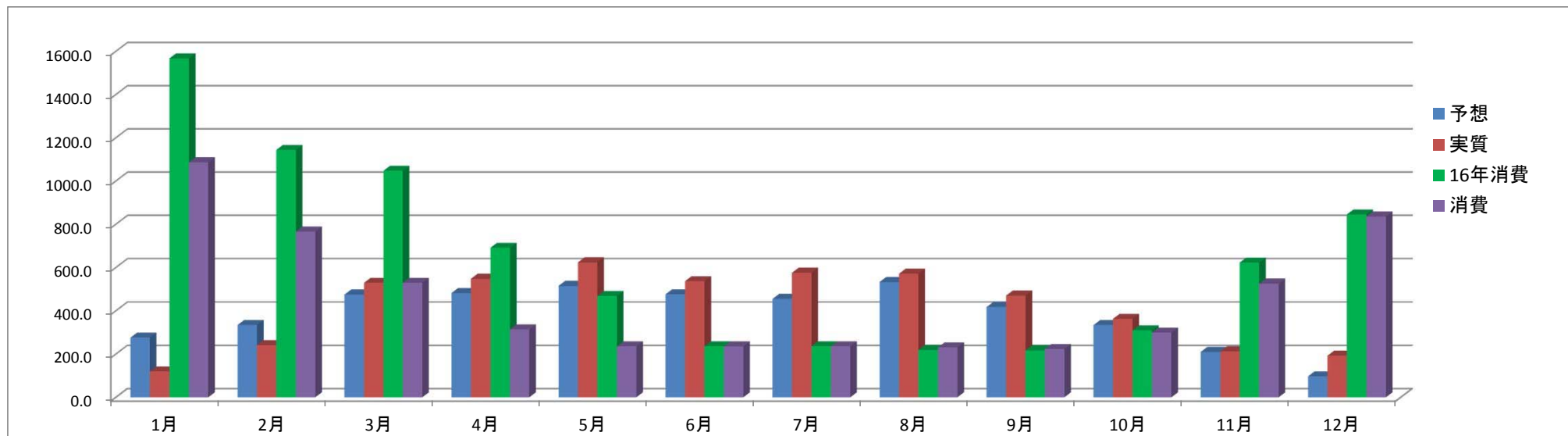


《 エコリフォーム (エコロジーライフ仕様) 効果判断表 》

* 屋根・外壁: ガイナ塗装+HPシステム(給湯+暖房+エアコン)+太陽光パネル 5.62kWh(長洲産業ソーラトモ)+SHコーティング/オール電化住宅 *



2016年間予想発電量: 4,603kWh * 2016/ 7/25より通電開始 (kWh)

	1月	2月	3月	4月	5月	6月	7月	8月	9月	10月	11月	12月	
発電量	予想	276.0	334.0	475.0	482.0	515.0	476.0	455.0	532.8	417.1	334.0	209.7	96.7
	実質	119.4	241.6	528.9	547.9	623.8	536.7	575.8	571.3	469.7	363.0	212.1	192.3
	16年消費	1567.0	1144.0	1047.0	691.0	468.0	236.0	236.0	219.1	217.0	310.0	622.7	845.5
	消費	1086.5	765.8	529.6	313.6	235.3	235.1	235.5	230.7	223.8	299.2	525.3	835.9
	買電	1050.0	680.0	444.1	230.2	157.5	154.8	153.1	160.3	169.0	244.5	472.7	777.1
	売電	37.5	115.0	404.3	439.0	530.6	441.1	478.9	485.4	398.7	288.9	121.2	89.5
予想発電対比	43.3%	72.3%	111.3%	113.7%	121.1%	112.8%	126.5%	107.2%	112.6%	108.7%	101.1%	198.9%	
16年度消費対比	69.3%	66.9%	50.6%	45.4%	50.3%	99.6%	99.8%	105.3%	103.1%	96.5%	84.4%	98.9%	
消費自給率	11.0%	31.5%	99.9%	174.7%	265.1%	228.3%	244.5%	247.6%	209.9%	121.3%	40.4%	23.0%	
実質自給率	11.4%	35.5%	119.1%	238.0%	396.1%	346.7%	376.1%	356.4%	277.9%	148.5%	44.9%	24.7%	
月別電気代	¥25,247	¥17,202	¥12,848	¥8,856	¥6,738	¥5,800	¥5,838	¥5,775	¥6,063	¥7,119	¥10,928	¥17,911	
前年月別電気代	¥54,142	¥40,679	¥37,997	¥26,739	¥20,341	¥9,408	¥9,757	¥6,009	¥5,486	¥6,097	¥11,748	¥17,139	

* 予想発電量: 国の提供しているデータより
* 実質発電量: 月末締め

* 暖房使用日より蓄電池放電時間変更
12月より暖房エアコン使用時: PM13:00~
・電気料金の高い時間帯に蓄電を使用

* 前年月別電気代1月~7月は11年数値
* 16年消費1月~7月数値は11年49.9%
にて(16年8月以降の消費対比)

* 北海道電力 eタイム3(3時間帯別電灯)~22時から翌朝8時までおトクな夜間料金が適用

2017年12月末現在

年間実質発電量 4982.5 kWh 年間消費電力量 5516.3 kWh 年間電気代 ¥130,325

年間売電発電量 3830.1 kWh 年間買電発電量 4693.3 kWh 年間売電代 ¥126,393

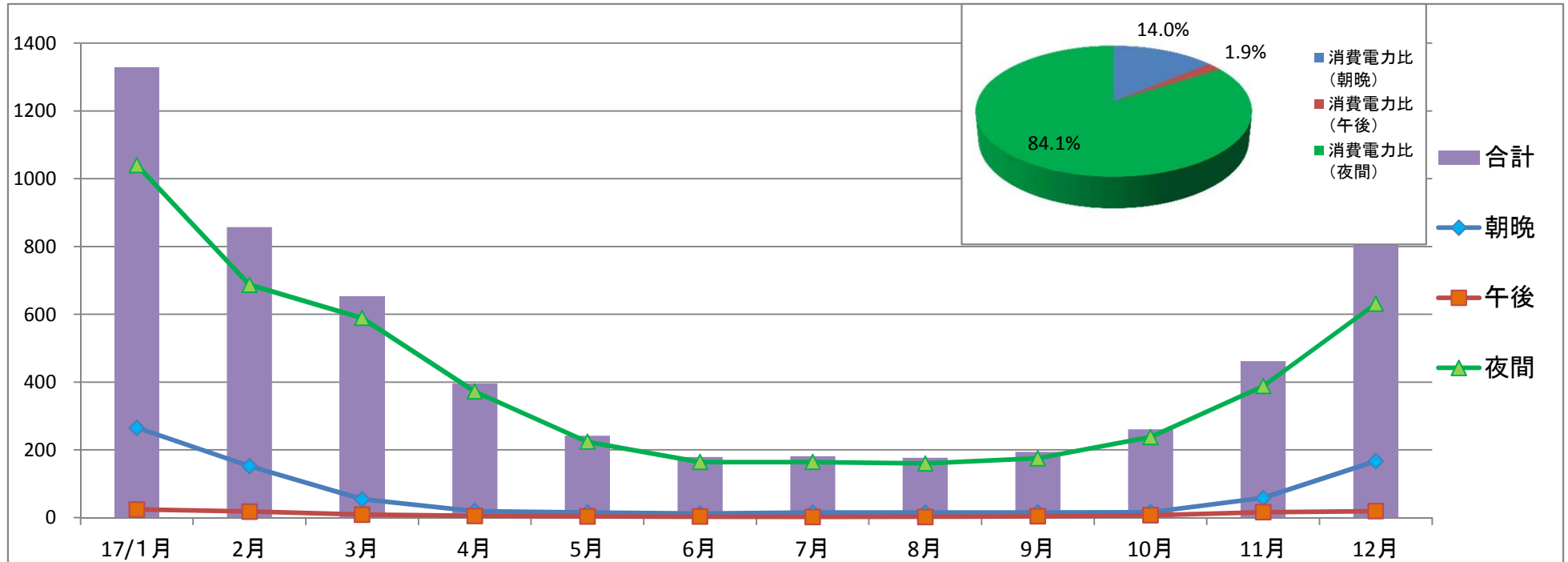
16年度消費対比	72.6%
電気代前年比	53.1%
年間売電率	76.9%

年間実質自給率	106.2%	年間消費自給率	90.3%
---------	--------	---------	-------

年間発電損益	¥-3,932
--------	---------

《 エコリフォーム(エコロジーライフ仕様)時間帯別消費電力表 》

* 屋根・外壁: ガイナ塗装+HPシステム(給湯+暖房+エアコン)+太陽光パネル 5.62kWh(長洲産業ソラトモ)+SHコーティング/オール電化住宅*



		17/1月	2月	3月	4月	5月	6月	7月	8月	9月	10月	11月	12月	合計
年間消費電力	朝晩	265	152	54	19	15	12	15	15	15	16	58	167	803
	午後	24	18	9	5	3	3	2	2	4	7	16	19	112
	夜間	1040	687	589	372	224	164	164	160	175	238	388	631	4832
	合計	1329	857	652	396	242	179	181	177	194	261	462	817	5747

* 契約プラン: 北海道電力 eタイム3(3時間帯別電灯)/基本料金: 3, 175円20銭

◎ 朝晩: 30. 35円 (AM8:00~PM13:00/PM18:00~PM22:00)

◎ 午後: 39. 94円 (PM13:00~PM18:00)

◎ 夜間: 14. 37円 (PM22:00~AM8:00)

消費電力比(朝晩)	14.0%
消費電力比(午後)	1.9%
消費電力比(夜間)	84.1%