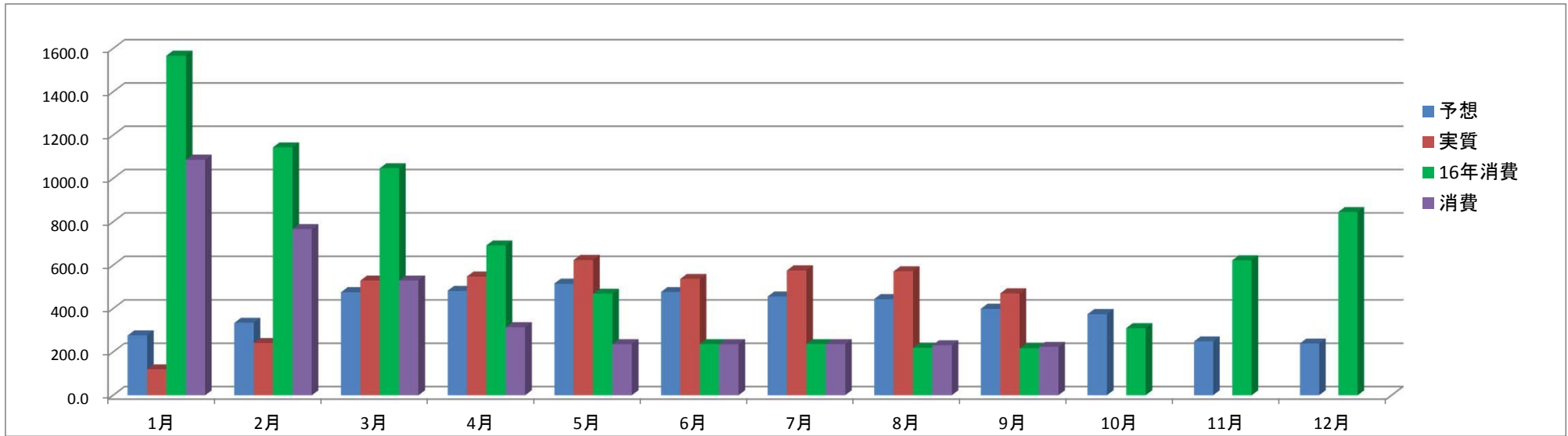


# 《 エコリフォーム (エコロジーライフ仕様) 効果判断表 》

\* 屋根・外壁: ガイナ塗装+HPシステム(給湯+暖房+エアコン)+太陽光パネル 5.62kWh(長洲産業ソラトモ)+SHコーティング/オール電化住宅\*



2016年間予想発電量: 5,211kWh \* 2016/ 7/25より通電開始 (kWh)

	1月	2月	3月	4月	5月	6月	7月	8月	9月	10月	11月	12月	
発電量	予想	276.0	334.0	475.0	482.0	515.0	476.0	455.0	444.0	399.0	374.0	248.0	239.0
	実質	119.4	241.6	528.9	547.9	623.8	536.7	575.8	571.3	469.7			
	16年消費	1567.0	1144.0	1047.0	691.0	468.0	236.0	236.0	219.1	217.0	310.0	622.7	845.5
	消費	1086.5	765.8	529.6	313.6	235.3	235.1	235.5	230.7	223.8			
	買電	1050.0	680.0	444.1	230.2	157.5	154.8	153.1	160.3	169.0			
	売電	37.5	115.0	404.3	439.0	530.6	441.1	478.9	485.4	398.7			
予想発電対比	43.3%	72.3%	111.3%	113.7%	121.1%	112.8%	126.5%	128.7%	117.7%	0.0%	0.0%	0.0%	
16年度消費対比	69.3%	66.9%	50.6%	45.4%	50.3%	99.6%	99.8%	105.3%	103.1%	0.0%	0.0%	0.0%	
消費自給率	11.0%	31.5%	99.9%	174.7%	265.1%	228.3%	244.5%	247.6%	209.9%				
実質自給率	11.4%	35.5%	119.1%	238.0%	396.1%	346.7%	376.1%	356.4%	277.9%				
月別電気代	¥25,247	¥17,202	¥12,848	¥8,856	¥6,738	¥5,800	¥5,838	¥5,775	¥6,063				
前年月別電気代	¥54,142	¥40,679	¥37,997	¥26,739	¥20,341	¥9,408	¥9,757	¥6,009	¥5,486	¥6,097	¥11,748	¥17,139	

\* 予想発電量: 国の提供しているデータ  
\* 実質発電量: 月末締め

\* 暖房使用日より蓄電池放電時間変更  
1日暖房エアコン使用時: PM13:00~  
・電気料金の高い時間帯に蓄電を使用

\* 前年月別電気代1月~7月は11年数値  
\* 16年消費1月~7月数値は11年49.9%  
にて(16年8月以降の消費対比)

\* 北海道電力 eタイム3(3時間帯別電灯)~22時から翌朝8時までおトクな夜間料金が適用

2017年9月末現在

年間実質発電量 4215.1 kWh      年間消費電力量 3855.9 kWh      年間電気代 ¥94,367

年間売電発電量 3330.5 kWh      年間買電発電量 3199.0 kWh      年間売電代 ¥109,907

16年度消費対比	71.6%
電気代前年比	47.4%
年間売電率	79.0%

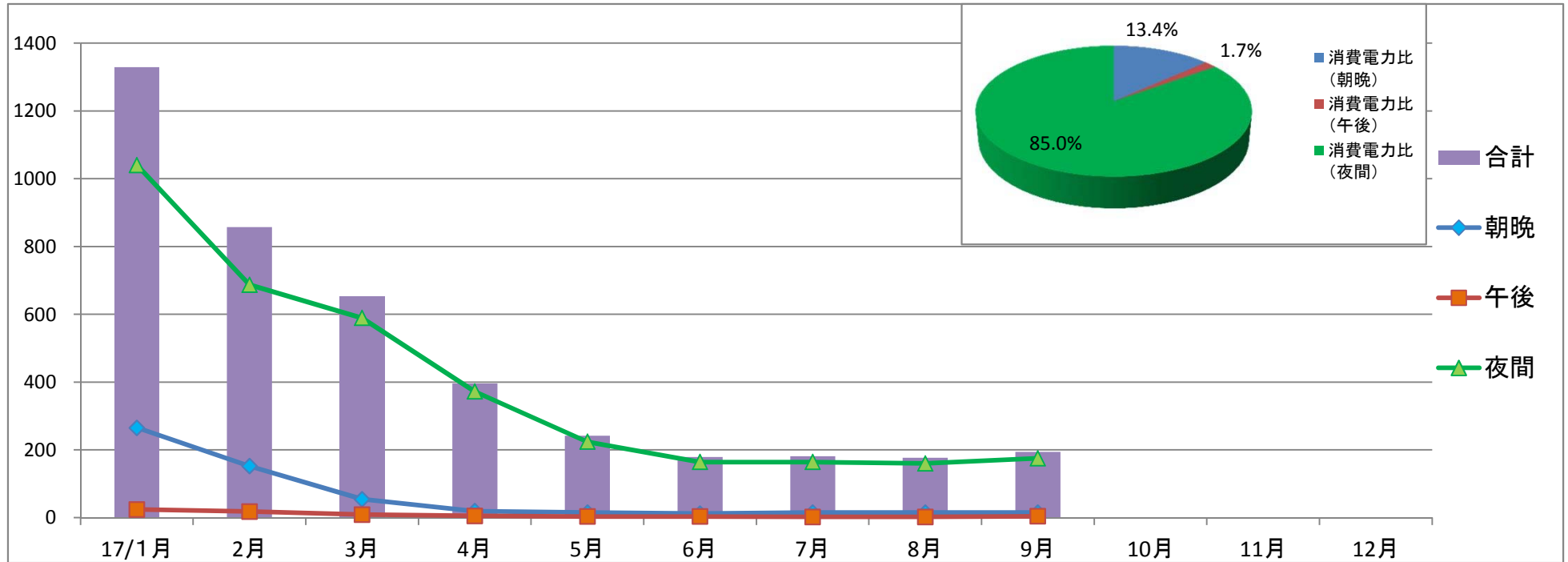
年間実質自給率	131.8%	年間消費自給率	109.3%
---------	--------	---------	--------

年間発電損益	¥15,540
--------	---------

# 《 エコリフォーム(エコロジーライフ仕様)時間帯別消費電力表 》

2017/10/2

\* 屋根・外壁: ガイナ塗装+HPシステム(給湯+暖房+エアコン)+太陽光パネル 5.62kWh(長洲産業ソラトモ)+SHコーティング/オール電化住宅\*



		kWh												
		17/1月	2月	3月	4月	5月	6月	7月	8月	9月	10月	11月	12月	合計
年間消費電力	朝晩	265	152	54	19	15	12	15	15	15				562
	午後	24	18	9	5	3	3	2	2	4				70
	夜間	1040	687	589	372	224	164	164	160	175				3575
	合計	1329	857	652	396	242	179	181	177	194				4207

\* 契約プラン: 北海道電力 eタイム3(3時間帯別電灯)/基本料金: 3, 175円20銭

◎ 朝晩: 30. 35円 (AM8:00~PM13:00/PM18:00~PM22:00)

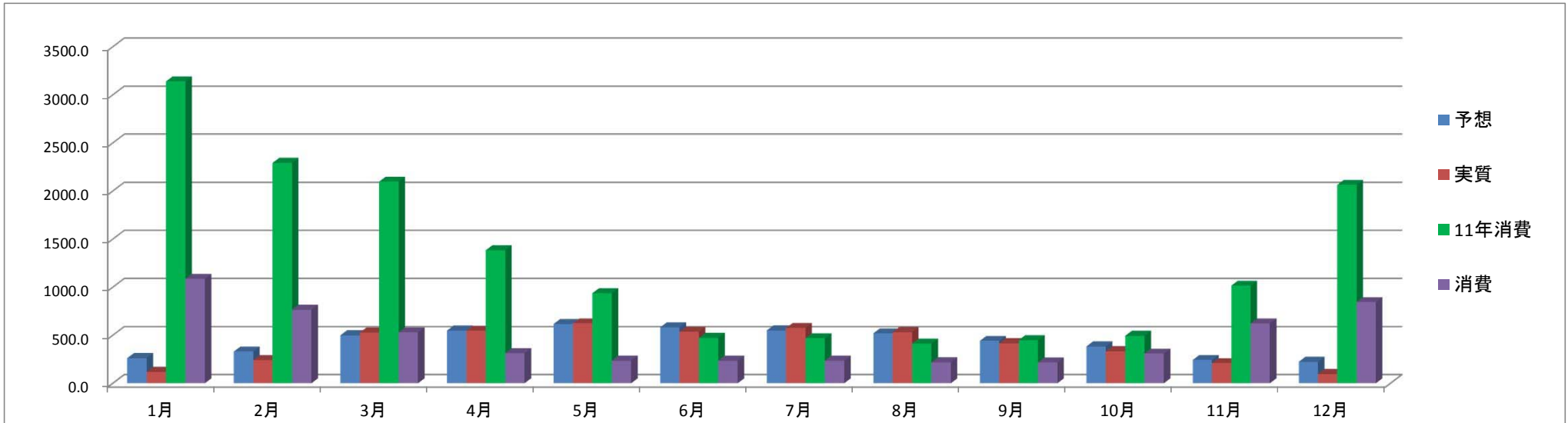
◎ 午後: 39. 94円 (PM13:00~PM18:00)

◎ 夜間: 14. 37円 (PM22:00~AM8:00)

消費電力比(朝晩)	13.4%
消費電力比(午後)	1.7%
消費電力比(夜間)	85.0%

# 《 エコリフォーム(エコロジーライフ仕様)効果判断表 》

\* 屋根・外壁: ガイナ塗装+HPシステム(給湯+暖房+エアコン)+太陽光パネル 5.62kWh(長洲産業ソラトモ)+SHコーティング/オール電化住宅\*



2011年間推定消費電力量: 15231kWh / 年間予想発電量: 5211kWh \* 2016/ 7/25より通電開始 (kWh)

	1月	2月	3月	4月	5月	6月	7月	8月	9月	10月	11月	12月
予想	263.0	331.0	500.0	549.0	617.0	582.0	550.0	520.0	442.0	384.0	243.0	224.0
実質	119.4	241.6	528.9	547.9	623.8	536.7	575.8	532.8	417.1	334.0	209.7	96.7
11年消費	3140.0	2293.0	2098.0	1384.0	937.0	473.0	470.0	413.0	449.0	494.0	1016.0	2064.0
消費	1086.5	765.8	529.6	313.6	235.3	235.1	235.5	219.1	217.0	310.0	622.7	845.5
買電	1050.0	680.0	444.1	230.2	157.5	154.8	153.1	155.6	163.4	259.8	555.6	831.3
売電	37.5	115.0	404.3	439.0	530.6	441.1	478.9	454.6	348.1	262.8	101.1	38.7
予想発電対比	45.4%	73.0%	105.8%	99.8%	101.1%	92.2%	104.7%	102.5%	94.4%	87.0%	86.3%	43.2%
11年度消費対比	34.6%	33.4%	25.2%	22.7%	25.1%	49.7%	50.1%	53.1%	48.3%	62.8%	61.3%	41.0%
消費自給率	11.0%	31.5%	99.9%	174.7%	265.1%	228.3%	244.5%	243.2%	192.2%	107.7%	33.7%	11.4%
実質自給率	11.4%	35.5%	119.1%	238.0%	396.1%	346.7%	376.1%	342.4%	255.3%	128.6%	37.7%	11.6%
月別電気代	¥25,247	¥17,202	¥12,848	¥8,856	¥6,738	¥5,800	¥5,838	¥6,009	¥5,486	¥6,097	¥11,748	¥17,139
前年月別電気代	¥54,142	¥40,679	¥37,997	¥26,739	¥20,341	¥9,408	¥9,757	¥8,865	¥9,635	¥9,940	¥21,671	¥37,163

\* 予想発電量: 国が提供している過去29年間平均データより  
 \* 実質発電量: 月末締め  
 \* 10/21より5.62kWhに POWER UP  
 \* 10月中より冬暖エアコンのみ使用  
 \* 11月よりセントラルH+冬暖エアコンのみ使用  
 \* 11/7より 蓄電池放電時間変更  
 1日暖房エアコン使用時: PM13:00~  
 ・電気料金の高い時間帯に蓄電を使用

\* 前年電気代  
 ~11年消費電力 X 15年度電気料金  
 ¥286,337

\* 北海道電力 eタイム3(3時間帯別電灯)~22時から翌朝8時までおトクな夜間料金が適用

2017年 7月末現在

16年8~17年7月 実質発電量	4764.4 kWh	16年8~17年7月 消費電力量	5615.7 kWh	16年8~17年7月 電気代	¥129,008	11年度 消費対比	36.9%
16年8~17年7月 売電発電量	3651.7 kWh	16年8~17年7月 買電発電量	4835.4 kWh	16年8~17年7月 売電代	¥120,506	電気代 前年比	45.1%
16年8~17年7月 実質自給率	98.5%	16年8~17年7月 消費自給率	84.8%	16年8~17年7月 発電損益	¥-8,502	16年8~17年7月 売電率	76.6%